

ZAXIS70 / ZAXIS75

发动机

空气滤清器	●
空气滤清器双滤芯	●
自动怠速系统	●
一体式发动机机油滤清器	●
一体式燃油预滤清器	●
一体式燃油主滤清器	●
带真空阀的干式空气滤清器 (配备空气滤清器堵塞指示器)	●
防虫网	●
E/P模式控制	●
风扇护罩	●
空气预滤清器	○
散热器副水箱	●
油水分离器	●
60A交流发电机	●

液压系统

动臂抗漂移阀	●
带主溢流阀的控制阀	●
E-P控制系统	●
全流高性能滤清器	●
先导滤清器	●
先导油路减振阀	●
吸油滤清器	●

驾驶室

全天候隔音钢结构驾驶室	●
集成蓝牙、USB、AUX功能的收音机	●
烟灰缸	●
空调	●
CRES驾驶室	●
符合TOPS倾翻保护结构标准	●
符合ROPS滚翻保护结构标准	●
饮水杯座	●
电动双音喇叭	●
发动机紧急停机开关	●
逃生锤	●
灭火器支架	●
地板垫	●
搁脚板	●
前窗洗涤器	●
前窗、左窗、顶窗均可打开	●
杂物箱	●
冷/热箱	●
间歇式风挡雨刮器	●
先导控制截流杆	●
安全带	●
悬浮座椅	●
座椅调节部分：靠背、前/后滑动	●
4个充液弹性支座	●
24V点烟器	●

监控系统

报警蜂鸣器： 机油压力、发动机过热	●
仪表： 小时计、发动机冷却液温度表和燃油表	●
指示灯： 发动机预热、作业灯、自动怠速	●
报警灯： 交流发电机充电、机油压力、发动机过热、空气滤清器堵塞、最低燃油油位、发动机报警	●

灯

2个工作灯(动臂右灯、司机室顶灯)	●
-------------------	---

上部回转体

燃油油位浮子	●
液压油油位计	●
后视镜(左侧和右侧)	●
回转停车制动器	●
工具箱	●
黄油桶支架	●
机棚封板	●
2×52 Ah蓄电池	●
800 kg配重	●

●：标配设备 ○：选购设备

下部行走体

螺栓连接的链轮	●
履带液压张紧机构	●
带销轴密封的强化型轨链	●
行走马达护盖	●
行走停车制动器	●
托链轮和支重轮	●
450 mm三筋履带板	●
推土板(ZX75-6A)	●

前端工作装置

铲斗间隙调整机构	●
集中润滑系统	●
所有铲斗销上均配有防尘密封	●
HN衬套	●
铲斗A连杆	●
强化树脂止推片	●
WC(碳化钨)溶射	●
0.33 m³铲斗(ISO满斗)	●
0.38 m³轻载斗(ISO满斗)	○
1.62 m斗杆	●
3.72 m动臂	●

其它

e-Service Owner's site	●
------------------------	---



日立建机(上海)有限公司

地址：上海浦东外高桥保税区泰谷路65号
邮编：200131
网址：www.hitachicm.com.cn

- 在未经通告的情况下，产品样本中所记载的内容可能会有所变动。
- 此样本中的部分照片可能与实际销售机器有所差异。
- 此样本中的部分照片仅为展示而拍摄，为了安全起见，在离开机器前请务必将工作装置触地。

在使用前，请务必认真阅读《操作人员手册》并正确操作。



KSH-ZH071

22.08/MO/AK.HGT3

中国印刷

日立液压挖掘机

机型：ZX70/75-6A
发动机额定功率：(总)35.9 kW(48.8 PS) / (净)34.1 kW(46.4 PS)
工作质量：6,710~7,280 kg
铲斗容量(ISO满斗)：0.33~0.38 m³



预约咨询



日立建机官方微信



日立建机官方抖音

RELIABLE SOLUTIONS

您身边安心可靠的综合解决方案

日立建机作为全球工程机械巨头，致力于为客户提供产品全生命周期服务，实现客户的人生价值。为了发挥机器的最大价值，从产品选购、保养维护、二手机再利用的流通全程为客户提供可靠的解决方案，让客户安心使用。

轻松选

- 产品多样化
- 采购方式多样化
- 付款方式多样化
- 配件选择多样化

放心用

- 同吨级中少有的高端配置
- 性能稳定、品质可靠
- 满足国四排放标准
- 立足全球各地现场的研发实力

安心养

- 新车交付免费服务
- 免费定检保养(500小时1次,共4次)
- 标准保修
- 定制延保套餐
- GPS通信服务终生免费(安装有GPS的设备)

超级值

- 相同使用期内,日立建机二手机贬值金额低于同类产品
- 稳定的整机性能延长了经济使用寿命
(真实案例:按日立建机要求保养,18000小时无大修)
- 通过二维码立享全国二手机售后服务
- 推出延保包享受二手机延保支援
- 日立建机国内二手机平台和强大的海外集团网点渠道,帮助客户以称心价格实现销售

NEW ZAXIS-6A SERIES

ZX70-6A / ZX75-6A



运营成本低



高效出活



稳定耐用



舒适安全



可靠的产品性能

- 全电子调速发动机，油耗更低。满足国四排放标准
- 三泵液压系统，不同作业不同泵，高效出活快人一步
- 大型箱式推土板，让回填、平整、清理作业更高效
- 标配悬浮座椅，采用轻量型先导手柄
- 集成蓝牙/USB/AUX为一体的多功能收音机
- 全新液晶显示监控器，读取更方便，操作更简便
- 同吨级中宽大的驾驶室，符合TOPS倾翻保护/ROPS滚翻保护结构标准
- 驾驶室顶部和动臂上装有LED灯，照明视野更大，夜间作业更安心

超值的二手机

- 相同使用期内，日立建机二手机贬值金额低于同类产品
- 稳定的整机性能延长了经济使用寿命
(真实案例：按日立建机要求保养，18000小时无大修)
- 通过二维码立享全国二手机售后服务
- 推出延保包享受二手机延保支援
- 日立建机国内二手机平台和强大的海外集团网点渠道，帮助客户以称心价格实现销售

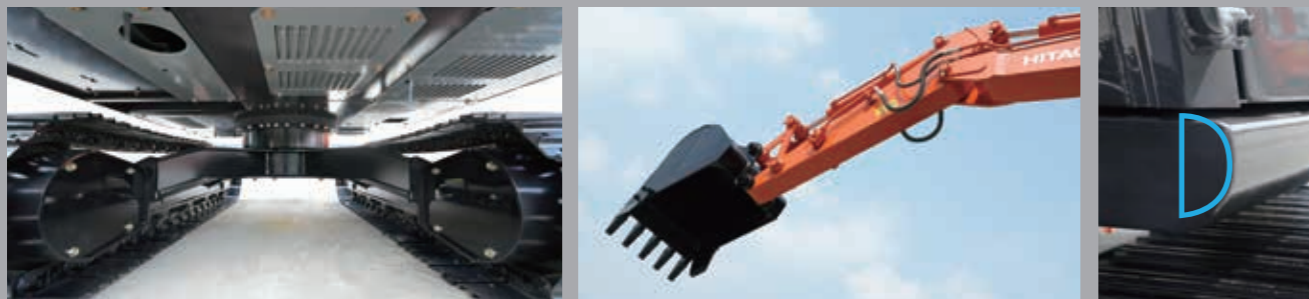
EFFICIENT & EASY 操控一流 轻松驾驭 高效出活

- 采用同吨级中少有的独立回转三泵液压系统，操作性能卓越，可控性高。尤其在回转作业、推土板作业时，泵3单独供油，减少了共用泵带来的液压干涉，出活更快也更耐用。
- ZX75-6A标配大型箱式推土板，结构坚固可靠，保障作业稳定，在回填、平整、清理现场等作业中充分发挥优势，进一步提升作业效率。
- 大斗容带来大作业量，提供0.33~0.38m³多种铲斗，适用于不同的作业和土质环境。
- 强力P模式带来大作业量，作业量优于前代机型。



DURABLE & HIGH-END 稳定耐用 高端品质 确保高出勤率

- 发动机、泵、阀、马达等核心部件传承了日立一贯的高端品质，确保了高出勤率。
- 液压系统增设电磁阀，泵和发动机扭矩的匹配更出色，高原地区不易憋车。 **NEW**
- 采用冷启动控制，当冷却液温度低于10℃时，燃油喷油量瞬间加大，增强启动性能，避免熄火和无法着车。
- 泵进油管、油冷却器回油管、散热器进水管的卡箍采用弹簧卡箍，有效防止漏水漏油。 **NEW**
- 下车X梁采用一体化焊接结构，提高了下车强度和稳定性。安装了回转平台机棚封板，可保护平台。
- 上车平台采用D形断面机架，提高了抵抗外界撞击的强度。配重外壳采用钢板材质，面积大稳定性好。
- 斗杆前端采用四面补强设计，前端连接部位采用了HN衬套，斗杆前端实施了WC溶射，提高了耐磨性。



LOW FUEL CONSUMPTION 油耗低 保养省 运营成本更可控

燃油效率高

- 搭载全电子调速发动机，相比机械式调速，更能精准控制燃油喷射量，充分利用燃油。加上同步控制技术，可防止发动机转速增加过快，进一步降低了油耗和噪音。
- 采用离合器风扇，根据风扇正面的空气温度自动控制风扇转数，从而降低油耗和噪音。
- 尾气排放满足国四排放标准。 **NEW**



日常保养又快又省

- 日常保养检查部位布局合理，提高了保养效率。
- 回转减速装置采用液压油润滑，免除保养维护。
- 预滤上增设水报警传感器，监控器上新增水报警图标，及时提醒排水。 **NEW**
- 液压油更换周期为5,000小时，高性能液压油滤清器更换周期为1,000小时。



MULTIPLE CONFIGURATIONS 多种配置满足不同作业需求

- 可选择标准款或破碎作业专用款。
- 破碎作业专用款针对破碎作业，加装了液压管路等破碎作业专用配置。
 - ① 破碎锤作业专用踏板，提高作业效率。
 - ② 斗杆前端配备附件专用截止阀，连接端采用折弯设计，可有效避免油管的前后窜动。
 - ③ 二次溢流阀，缓解破碎锤作业对液压系统的冲击。
 - ④ 破碎锤专用高性能回油滤清器，保护液压部件。



COMFORT & SAFETY

宽大舒适的操作空间
让作业更轻松更安心

更贴心更舒适

- 配备了同吨级中宽大的驾驶室，腿部空间宽敞，大车窗设计，作业视野宽阔，顶部天窗采用可开式。
- 标配悬浮座椅，减振效果出色，有助于减轻操作疲劳。 **NEW**
- 采用轻量型的先导手柄，即使长时间操作也不易疲劳。 **NEW**
- 搭载了集蓝牙、USB端口、AUX端口为一体的多功能收音机，让作业乐在其中。 **NEW**
- 全新多功能监控器，采用液晶显示屏，方便查看机器状态、设定、报警等信息。 **NEW**



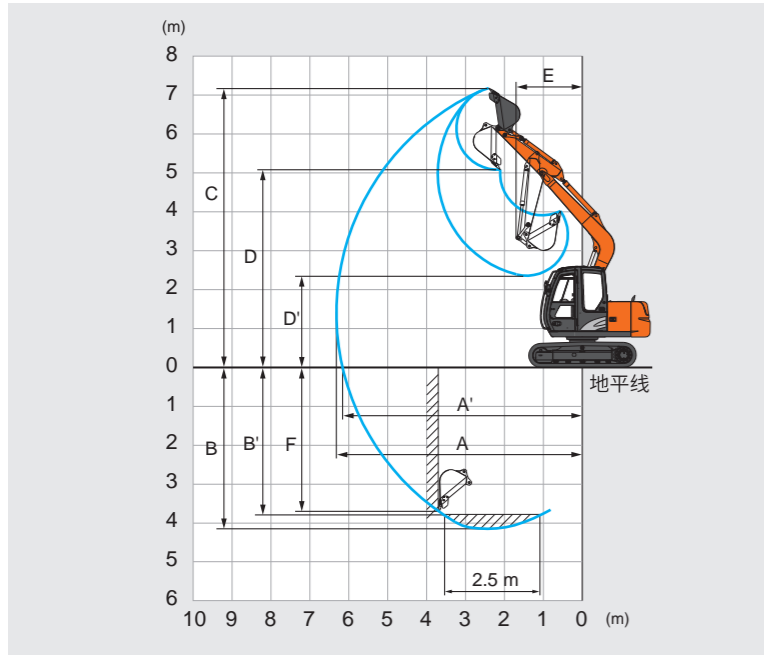
更安全更可靠

- 采用备受好评的CRES(角支柱加强型)驾驶室，主体部分采用高刚性钢管，提高了驾驶室的整体强度。符合TOPS倾翻保护结构标准和ROPS滚翻保护结构标准。
- 采用先导锁杆启动机构，可防止启动后因无意触碰而引起误操作。
- 在发动机发生意外故障时，通过紧急停机开关可快速关停发动机。
- 配备了电源切断开关，可防止停机或长期不使用时电瓶电量不足或线路故障。
- 驾驶室顶部和动臂上安装了LED灯，照明视野更大，夜间作业更安心。 **NEW**



SPECIFICATIONS 技术规格

工作范围

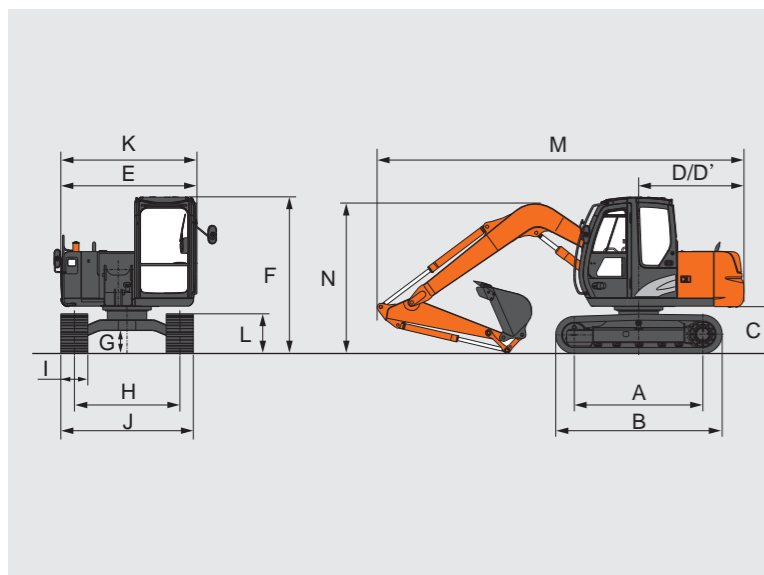


单位: mm

斗杆长度	1.62 m
A 最大挖掘半径	6,320
A' 最大挖掘半径(在地面)	6,170
B 最大挖掘深度	4,170
B' 最大挖掘深度(2.5m平面)	3,800
C 最大切削高度	7,150
D 最大卸载高度	5,060
D' 最小卸载高度	2,340
E 最小回转半径	1,720
F 最大垂直挖深	3,730

不包括履带板凸缘高度

外形尺寸

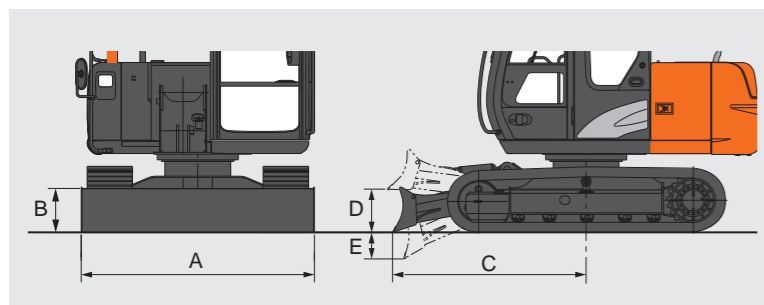


单位: mm

A 轮间距	2,140
B 下部行走体长度	2,765
* C 配重离地间隙	760
D 后端回转半径	1,750
D' 后端长度	1,750
E 上部回转平台总宽度	2,260
F 驾驶室总高度	2,600
* G 最小离地间隙	360
H 轨距	1,750
I 履带板宽度(三筋履带板)	450
J 下部行走体宽度	2,200
K 总宽度	2,260
* L 履带高度(带三筋履带板)	655
M 总长度(带1.62m斗杆)	6,080
N 动臂总高度(带1.62m斗杆)	2,550

* 不包括履带板凸缘高度

推土板(ZX75-6A)



A 推土板总宽度	2,320 mm
B 推土板总高度	435 mm
C 推土板至回转中心的距离	1,910 mm
D 最大离地高度	400 mm
E 最大下降深度	280 mm

配备450 mm三筋履带板。

SPECIFICATIONS 技术规格

发动机

机型	4TNV94L-ZCWC
型式	4冲程、水冷、直喷式
缸数	4
额定功率:	
(总)ISO 14396/SAE J1995	35.9 kW (48.8 PS)/2,000 min ⁻¹ (rpm)
(净)ISO 9249/SAE J1349	34.1 kW (46.4 PS)/2,000 min ⁻¹ (rpm)
最大扭矩	196.3 Nm(20 kgfm)/1,400 min ⁻¹ (rpm)
活塞排量	3.053 L
缸径×冲程	94 mm×110 mm
蓄电池	2×12 V/52 Ah

液压系统

液压泵

主泵	3个变量轴向柱塞泵
最大流量	2×60 L/min
	1×50 L/min
先导泵	1个齿轮泵
最大流量	20 L/min

液压马达

行走	2个变量轴向柱塞马达
回转	1个轴向柱塞马达

溢流阀设定

工作油路	26.0 MPa(265 kgf/cm ²)
回转油路	22.6 MPa(230 kgf/cm ²)
行走油路	31.4 MPa(325 kgf/cm ²)
先导油路	3.9 MPa(40 kgf/cm ²)

液压油缸

	数量	缸径	杆径
动臂油缸	1	115 mm	65 mm
斗杆油缸	1	95 mm	60 mm
铲斗油缸	1	85 mm	55 mm

工作质量和接地比压

工作质量和接地比压

机型	履带板型式	履带板宽度	铲斗容量(ISO满斗)	铲斗质量	配重	工作质量	接地比压
ZX70-6A	三筋履带板	450 mm	0.33 m ³	246 kg	800 kg	6,710 kg	31.0 kPa (0.32 kgf/cm ²)
ZX75-6A	三筋履带板	450 mm	0.33 m ³	246 kg	800 kg	7,280 kg	34.0 kPa (0.34 kgf/cm ²)

反铲型前端工作装置

动臂和斗杆为箱形焊接件设计。铲斗为钢制焊接结构。铲斗接头托架上配备有间隙调整机构。

上部回转平台

回转机架
采用D形断面机架以防止变形。

回转机构

带有行星减速齿轮的轴向柱塞马达,采用油浸式润滑。回转支承为单列式。回转停车制动器采用弹簧压紧/液压分离盘式制动器。

回转速度	10.2 min ⁻¹ (rpm)
回转扭矩	12.9 kNm(1,320 kgf-m)

驾驶室

独立宽敞的驾驶室,宽1,005 mm,高1,675 mm,符合TOPS倾翻保护结构标准和ROPS滚翻保护结构标准。

下部行走体

履带

连接销经过热处理,并带有防尘密封。此外,液压(润滑脂)履带张紧机构配有减振复进弹簧。

滚轮和履带板数量(每侧)

托链轮	1
支重轮	5
履带板	38

行走装置

每侧履带均由一个两速轴向柱塞马达驱动。停车制动器采用弹簧压紧/液压分离盘式制动器。

自动变速器系统: 高-低

行走速度	高: 0~4.9 km/h
	低: 0~3.1 km/h

最大牵引力 42.9 kN(4,378 kgf)

爬坡能力 70%(35°)持续

维修保养注油量

燃油箱	135.0 L
发动机冷却液	9.2 L
发动机机油	11.6 L
行走装置(每侧)	1.2 L
液压系统	100.0 L
液压油箱	60.0 L